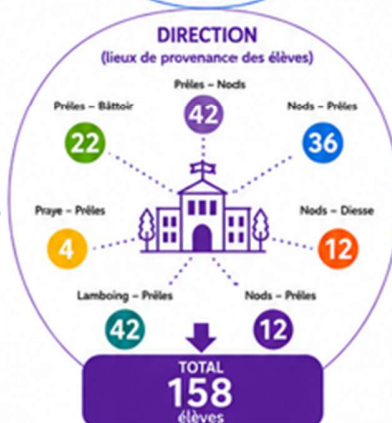


Rapport d'activités 2025–2026



COMMUNAUTÉ SCOLAIRE DU PLATEAU DE DIESSE

en chiffres



NOS VALEURS FONDAMENTALES

Nous vivons le **RESPECT** dans nos relations.

Nous cultivons la **BIENVUEILLANCE** au quotidien.

Nous plaçons la **CONFIANCE** au cœur de notre communauté.

Nous encourageons l'**ENGAGEMENT** de chacun.

Nous favorisons l'**INCLUSION** et la diversité.

Nous développons l'**AUTONOMIE** et le sens des responsabilités.

Madame, Monsieur,
Chers parents, partenaires, membres des autorités communales et scolaires,
Chers collègues, collaborateurs et amis de l'école,

À travers ce rapport d'activité, nous souhaitons mettre en lumière bien plus que des chiffres ou une simple organisation scolaire. Derrière les statistiques présentées se trouve avant tout une communauté éducative vivante, composée d'enfants, de familles et de professionnels qui, chaque jour, construisent ensemble un environnement d'apprentissage humain, stimulant et bienveillant.

Les données présentées dans ce rapport permettent de mieux comprendre la réalité de notre établissement, mais elles racontent surtout le quotidien d'élèves qui apprennent, grandissent, découvrent, créent des liens et construisent progressivement leur avenir au sein de notre école.

Avec **246** élèves, notre communauté scolaire conserve une taille humaine qui représente une véritable richesse pour les enfants comme pour les familles. Répartis entre les villages de Prêles, Nods et Diesse, les élèves grandissent dans un environnement privilégié, au cœur d'un cadre naturel et bucolique qui favorise le bien-être, la sérénité et la qualité des apprentissages.

Dans un monde souvent marqué par la rapidité, les sollicitations permanentes et l'anonymat des grandes structures, notre école offre encore la possibilité de connaître chaque enfant, de reconnaître ses besoins, ses forces et sa personnalité. Cette proximité permet de créer un climat rassurant et bienveillant dans lequel les élèves peuvent évoluer avec confiance.

Les infrastructures scolaires, régulièrement équipées et entretenues grâce au soutien des communes, permettent également d'offrir des conditions d'apprentissage de qualité. Les élèves bénéficient d'espaces adaptés ainsi que d'outils numériques répondant aux exigences actuelles de l'enseignement. L'intégration progressive du numérique dans les pratiques pédagogiques permet de préparer les élèves au monde d'aujourd'hui tout en conservant un équilibre essentiel entre innovation, accompagnement humain et relations sociales.

La présence de **plusieurs sites scolaires** au sein de la communauté du Plateau de Diesse constitue également une richesse importante. Bien que les écoles soient réparties entre différents villages, elles ne fonctionnent pas comme des entités isolées. Au contraire, les collaborations entre les équipes éducatives, les nombreux projets communs ainsi que les activités organisées tout au long de l'année entre différentes classes permettent de construire une véritable cohérence pédagogique et humaine.

Les rencontres entre élèves, les camps, les journées thématiques, les activités favorisant le vivre-ensemble ou encore les projets transversaux renforcent progressivement le sentiment d'appartenance des enfants à une réalité plus grande que celle de leur seul village. Chaque site scolaire conserve ainsi son identité propre tout en participant pleinement à une identité commune : celle de la Communauté scolaire du Plateau de Diesse.

Les **16 classes**, qui composent les cycles 1 et 2 de la scolarisation, représentent bien davantage qu'une simple structure scolaire. Elles constituent les premières étapes essentielles du parcours de vie des enfants. C'est dans ces classes que les élèves apprennent à lire, écrire, raisonner et découvrir le monde, mais également à collaborer, persévérer, respecter les différences et développer leur confiance en eux.

Au quotidien, l'école accompagne progressivement chaque enfant dans la construction de son autonomie et dans le développement de ses compétences personnelles, sociales et scolaires. Les équipes éducatives cherchent à

transmettre bien plus que des savoirs : elles souhaitent offrir aux élèves des bases solides pour leur avenir et leur donner l'élan nécessaire pour avancer avec confiance dans leur parcours de vie.

Les chiffres liés au personnel témoignent également de la richesse humaine présente au sein de notre établissement. Avec **25 enseignants, accompagnés de nombreux professionnels spécialisés**, les élèves bénéficient d'un encadrement varié, complémentaire et profondément engagé.

Aujourd'hui, l'école doit répondre à une réalité toujours plus complexe. Les profils des élèves, leurs besoins, leurs rythmes d'apprentissage et leurs parcours sont de plus en plus diversifiés. Cette hétérogénéité représente une richesse, mais elle demande également une capacité d'adaptation constante de la part des équipes éducatives.

La présence des professionnels des mesures ordinaires de pédagogie spécialisée occupe ainsi une place essentielle dans notre communauté scolaire. Avec **103 leçons hebdomadaires**, les interventions de soutien pédagogique ambulatoire, de logopédie, de psychomotricité, de français langue seconde, de soutien élargi et celui pour les élèves HP, permettent d'apporter des réponses adaptées aux besoins spécifiques des élèves.

Derrière ces mesures se trouve une volonté forte : permettre à chaque enfant de bénéficier de l'accompagnement dont il a besoin, afin de poursuivre sa scolarisation dans les meilleures conditions possibles. La différenciation pédagogique occupe aujourd'hui une place centrale dans le travail des équipes éducatives.

L'accompagnement des élèves ne se limite cependant pas uniquement aux apprentissages scolaires. **La santé, le bien-être et la prévention** occupent également une place importante dans la vie de notre école.

Tout au long de l'année, différents intervenants externes collaborent avec les établissements afin de promouvoir la santé et la sécurité des enfants : visites médicales, contrôles dentaires, actions de prévention et de brossage des dents, interventions de Santé bernoise, collaborations avec la police ou encore différentes actions de sensibilisation menées dans les classes.

Notre communauté scolaire peut également compter sur des **professionnels ressources** qui jouent un rôle fondamental dans l'accompagnement des enfants et des familles. L'infirmière scolaire ainsi que, depuis cette année, la travailleuse sociale en milieu scolaire font pleinement partie du réseau de soutien de l'établissement. Aux côtés de la médiatrice scolaire, ces professionnelles apportent un regard complémentaire et précieux sur les besoins des élèves.

Les **437 leçons hebdomadaires** témoignent quant à elles de l'ampleur du travail pédagogique réalisé chaque semaine dans nos établissements.

Tout au long de l'année scolaire, de nombreux projets ont également enrichi la vie de notre communauté scolaire. Ces expériences permettent de valoriser les compétences, la créativité, l'engagement et les talents des enfants dans des contextes variés et stimulants.

Les activités proposées ont été riches et diversifiées : projets scientifiques, activités environnementales, camps de ski, projets créatifs, actions de prévention, rencontres intergénérationnelles, événements culturels, activités sportives, journées thématiques et nombreux projets favorisant le vivre-ensemble. *(Pour davantage d'informations concernant les activités et projets menés durant l'année, nous vous invitons à consulter le site internet de l'école : <https://www.ecoleplateau.ch/activites/>)*

Le fait que **158 élèves** utilisent quotidiennement les transports scolaires représente également une réalité importante de notre communauté scolaire. Si cette organisation peut parfois constituer un défi logistique et avoir

des répercussions sur l'organisation des horaires et des classes, elle offre aussi aux élèves de véritables opportunités de développement personnel.

Nous souhaitons finalement adresser nos plus sincères remerciements à toutes les personnes qui permettent à notre école de vivre et d'évoluer au quotidien. Nous remercions chaleureusement les communes, la commission scolaire, l'ensemble des enseignants, les thérapeutes, les professionnels spécialisés, la secrétaire, l'auxiliaire de classe, l'infirmière scolaire, la travailleuse sociale en milieu scolaire, la médiatrice, les partenaires du réseau, l'équipe de l'école à journée continue, ainsi que toutes les personnes qui, de près ou de loin, contribuent chaque jour au bon fonctionnement de notre communauté scolaire.

Mais surtout, nous souhaitons remercier les élèves eux-mêmes. Par leur énergie, leur spontanéité, leur curiosité, leurs questionnements et leurs progrès, ils donnent tout son sens au travail accompli quotidiennement au sein de notre école.

Avec nos salutations les plus chaleureuses

Marie-Pierre Erb

Laura Propizio

Vice-directrice

Directrice